

# DE | anco® DIAMOND GLASS aufbringen

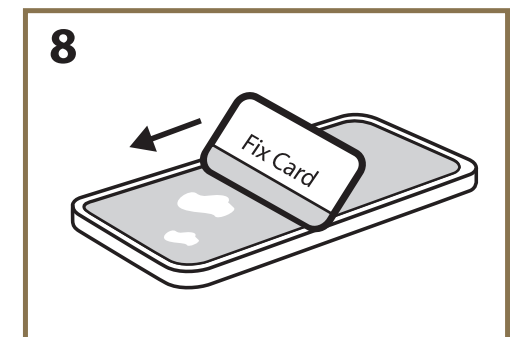
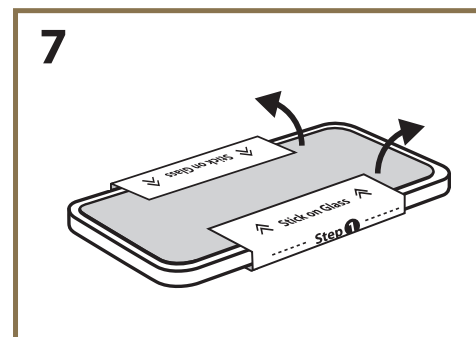
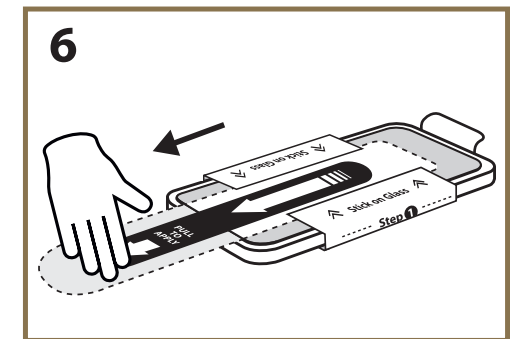
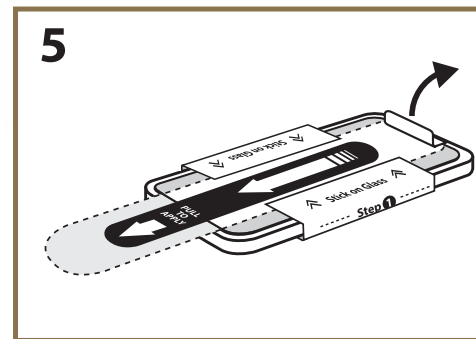
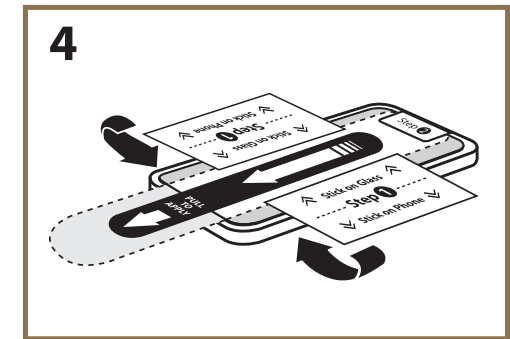
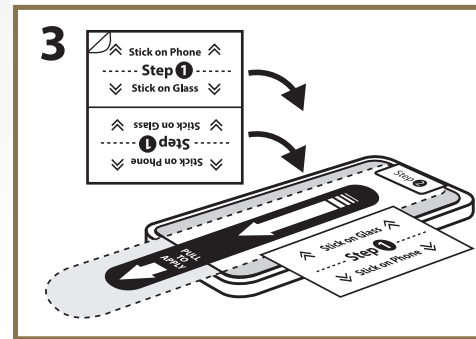
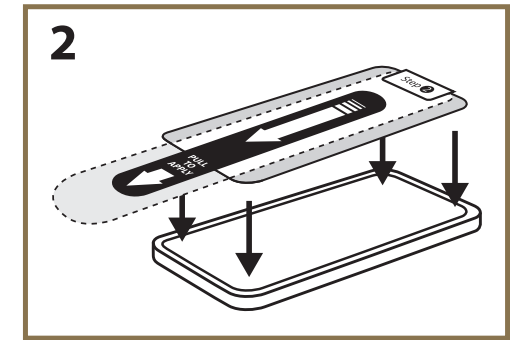
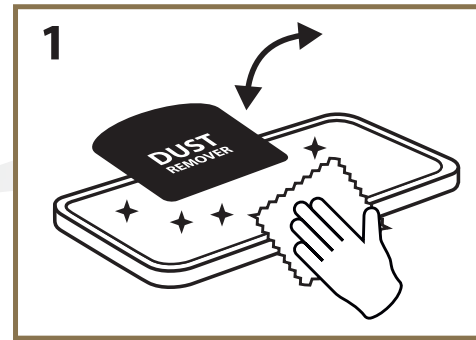
## EN | Apply anco® DIAMOND GLASS

Vielen Dank, dass Sie sich für ein Produkt von **anco®** entschieden haben. Bitte lesen Sie diese Bedienungsanleitung vor der Verwendung durch.

Thank you for choosing a product from **anco®**. Please read these operating instructions before use.

1. Bevor Sie das **anco® Screen Protector DIAMOND GLASS** aufbringen, schalten Sie ihr Gerät aus und lassen es, wenn nötig, abkühlen. Arbeiten Sie in einer möglichst staubfreien Umgebung. Es dürfen sich keine Fett- oder Schmutzrückstände auf dem Display befinden. Verwenden Sie das Feuchttuch und anschließend das Trockentuch, um den Bildschirm sorgfältig zu reinigen. Danach nutzen Sie den Dust Remover, indem Sie ihn über das gesamte Display verteilt mehrfach aufbringen und wieder abziehen. Auch feinste Staubpartikel sind nun entfernt.
2. Legen Sie das **anco® Screen Protector DIAMOND GLASS** mit der Abziehfolie nach unten passgenau auf das Gerät. Die Schrift auf der Abziehfolie muss für Sie lesbar sein. Richten Sie das noch lose, aufgelegte Glas an den Ecken Ihres Geräts aus.
3. Ziehen Sie die beigelegten Aufkleber mit der Aufschrift **STEP 1** von der Trägerfolie ab und platzieren Sie diese so an den Seiten Ihres Geräts, dass die Hälfte der Aufkleber vom Gerät abstehen. Achten Sie darauf, dass der Displayschutz nicht verrutscht - richten Sie das Glas gegebenenfalls neu aus.
4. Kleben Sie den abstehenden Teil der Sticker (S) an der Unterseite des Geräts fest. Die beiden Aufkleber müssen das Glas am Gerät so fixieren, das es nicht mehr verrutschen kann. Achten Sie auch hier darauf, dass das Schutzglas in der korrekten Position auf dem Display verbleibt.
5. Lösen Sie den kleinen Aufkleber mit der Aufschrift **STEP 2** am oberen Rand des **anco® Screen Protector DIAMOND GLASS**. Der Aufkleber sollte nun vollständig von Gerät abstehen.
6. Um die Trägerfolie des Glases zu entfernen, nehmen Sie die Lasche mit der Aufschrift **PULL TO APPLY** in Ihre Hand und ziehen Sie sie vorsichtig in Pfeilrichtung heraus. Zwischen dem Glas und Ihrem Gerät befindet sich nun keine Folie mehr und das Glas haftet auf dem Display.
7. Entfernen Sie die Aufkleber von den Seiten Ihres Geräts.
8. Drücken Sie mögliche Luftpneinschlüsse unter dem Schutzglas vorsichtig mit der Fix Card (Mikrofaser nach unten gerichtet) von innen nach außen heraus. Das Glas ist fertig aufgebracht. Ihr Display ist nun optimal gegen Kratzer und Bruch geschützt.

1. Before applying the **anco® Screen Protector DIAMOND GLASS**, switch off your device and allow it to cool down if necessary. Work in an environment that is as dust-free as possible. There must be no grease or dirt residue on the display. Use the wet wipe and then the dry wipe to clean the screen thoroughly. Then use the Dust Remover by applying it several times across the entire display and peeling it off again. Even the finest dust particles will now be removed.
2. Place the **anco® Screen Protector DIAMOND GLASS** on your device with the release film facing downwards, ensuring it fits perfectly. The text on the release film must be legible to you. Align the glass, which is still loose and resting on the device, with the corners of your device.
3. Peel the included stickers marked **STEP 1** off the backing sheet and position them on the sides of your device so that half of the stickers extend beyond the edge of the device. Make sure the screen protector does not slip - reposition the glass if necessary.
4. Stick the protruding part of the stickers (S) to the underside of the device. The two stickers must secure the glass to the device so that it cannot slip. Again, ensure that the protective glass remains in the correct position on the display.
5. Peel off the small sticker marked **STEP 2** at the top edge of the **anco® Screen Protector DIAMOND GLASS**. The sticker should now be completely detached from the device.
6. To remove the backing film from the glass, take hold of the tab marked **PULL TO APPLY** and carefully pull it out in the direction of the arrow. There is now no film left between the glass and your device, and the glass adheres to the display.
7. Remove the stickers from the sides of your device.
8. Carefully push out any air bubbles under the protective glass using the Fix Card (microfibres facing downwards), working from the inside out. The glass is now fully applied. Your display is now optimally protected against scratches and breakage.



## ES | Aplicar anco® DIAMOND GLASS

Muchas gracias por haber elegido un producto de anco®. Lea atentamente este manual de instrucciones antes de utilizarlo.

1. Antes de colocar el protector de pantalla **anco® Screen Protector DIAMOND GLASS**, apague el dispositivo y, si es necesario, deje que se enfríe. Realice la operación en un entorno lo más libre de polvo posible. No debe haber restos de grasa ni suciedad en la pantalla. Utilice la toallita húmeda y, a continuación, la toallita seca para limpiar la pantalla con cuidado. A continuación, utilice el Dust Remover aplicándolo varias veces por toda la pantalla y retirándolo de nuevo. De este modo, se eliminarán incluso las partículas de polvo más finas.
2. Coloque el protector de pantalla **anco® Screen Protector DIAMOND GLASS** con la lámina protectora hacia abajo, ajustándolo perfectamente al dispositivo. La inscripción de la lámina protectora debe ser legible para usted. Alinee el cristal, aún sin fijar, con las esquinas de su dispositivo.
3. Despegue las pegatinas incluidas con la inscripción **STEP 1** de la lámina de soporte y colóquelas en los laterales de su dispositivo de manera que la mitad de las pegatinas sobresalga del dispositivo. Asegúrese de que el protector de pantalla no se desplace; si es necesario, vuelva a alinear el cristal.
4. Kleben Sie den abtgehenden Teil der Sticker (S) an der Unterseite des Geräts fest. Die beiden Aufkleber müssen das Glas am Gerät so fixieren, das es nicht mehr verrutschen kann. Achten Sie auch hier darauf, dass das Schutzglas in der korrekten Position auf dem Display verbleibt.
5. Despegue la pequeña etiqueta con la inscripción **«STEP 2»** situada en el borde superior del protector de pantalla **anco® Screen Protector DIAMOND GLASS**. La etiqueta debería quedar ahora completamente separada del dispositivo.
6. Para retirar la lámina protectora del cristal, sujete la lengüeta con la inscripción **«PULL TO APPLY»** y tire de ella con cuidado en la dirección de la flecha. Ya no hay ninguna lámina entre el cristal y su dispositivo, y el cristal se adhiere a la pantalla.
7. Retire las pegatinas de los laterales de su dispositivo.
8. Elimine con cuidado las posibles burbujas de aire que haya debajo del cristal protector con la tarjeta de fijación (con las microfibras hacia abajo), de dentro hacia fuera. El cristal ya está colocado. Su pantalla está ahora perfectamente protegida contra arañazos y roturas.

## FR | Appliquer anco® DIAMOND GLASS

Merci beaucoup d'avoir choisi un produit anco®. Veuillez lire attentivement ce mode d'emploi avant de l'utiliser.

1. Avant d'appliquer le protecteur d'écran **anco® Screen Protector DIAMOND GLASS**, éteignez votre appareil et laissez-le refroidir si nécessaire. Travaillez dans un environnement aussi exempt de poussière que possible. L'écran ne doit présenter aucune trace de graisse ou de saleté. Utilisez la lingette humide, puis la lingette sèche pour nettoyer soigneusement l'écran. Utilisez ensuite le Dust Remover en l'appliquant plusieurs fois sur l'ensemble de l'écran, puis en le retirant. Même les particules de poussière les plus fines sont désormais éliminées.
2. Placez le protecteur d'écran **anco® Screen Protector DIAMOND GLASS** avec la pellicule de protection vers le bas, en l'ajustant parfaitement à l'appareil. Le texte sur la pellicule de protection doit être lisible pour vous. Alignez le verre, encore non collé, sur les coins de votre appareil.
3. Retirez les autocollants fournis portant la mention **STEP 1** de leur film support et placez-les sur les côtés de votre appareil de manière à ce que la moitié des autocollants dépasse de l'appareil. Veillez à ce que le protecteur d'écran ne glisse pas ; réajustez le verre si nécessaire.
4. Collez la partie saillante des autocollants (S) sur la face inférieure de l'appareil. Les deux autocollants doivent maintenir le verre en place sur l'appareil de manière à ce qu'il ne puisse plus glisser. Veillez également à ce que le verre de protection reste correctement positionné sur l'écran.
5. Retirez le petit autocollant portant la mention **STEP 2** situé sur le bord supérieur de l'**anco® Screen Protector DIAMOND GLASS**. L'autocollant doit désormais dépasser complètement de l'appareil.
6. Pour retirer le film de protection du verre, saisissez la languette portant la mention **PULL TO APPLY** et tirez-la délicatement dans le sens de la flèche. Il n'y a désormais plus de film entre le verre et votre appareil, et le verre adhère à l'écran.
7. Retirez les autocollants situés sur les côtés de votre appareil.
8. À l'aide de la Fix Card (microfibres orientées vers le bas), appuyez délicatement de l'intérieur vers l'extérieur pour éliminer les éventuelles bulles d'air sous le verre de protection. Le verre est désormais correctement posé. Votre écran est désormais protégé de manière optimale contre les rayures et les chocs.

## IT | Applicare anco® DIAMOND GLASS

Grazie mille per aver scelto un prodotto anco®. Si prega di leggere attentamente le istruzioni per l'uso prima dell'utilizzo.

1. Prima di applicare la protezione per schermo **anco® Screen Protector DIAMOND GLASS**, spegnete il dispositivo e, se necessario, lasciatelo raffreddare. Lavorate in un ambiente il più possibile privo di polvere. Non devono esserci residui di grasso o sporco sul display. Utilizzare la salvietta umida e successivamente quella asciutta per pulire accuratamente lo schermo. Successivamente, utilizzare il Dust Remover applicandolo più volte su tutto il display e rimuovendolo. Anche le particelle di polvere più fini saranno ora rimosse.
2. Posizionare l'**anco® Screen Protector DIAMOND GLASS** con la pellicola di protezione rivolta verso il basso, allineandolo perfettamente al dispositivo. La scritta sulla pellicola di protezione deve essere leggibile. Allineare il vetro, ancora non fissato, agli angoli del dispositivo.
3. Staccare gli adesivi in dotazione con la scritta **STEP 1** dalla pellicola di supporto e posizionarli sui lati del dispositivo in modo che metà degli adesivi sporga dal dispositivo. Assicurarsi che la protezione per lo schermo non scivoli; se necessario, riallineare il vetro.
4. Fissate saldamente la parte sporgente degli adesivi (S) alla parte inferiore del dispositivo. I due adesivi devono fissare il vetro al dispositivo in modo che non possa più scivolare. Assicuratevi anche in questo caso che il vetro protettivo rimanga nella posizione corretta sul display.
5. Staccare il piccolo adesivo con la scritta **STEP 2** sul bordo superiore dell'**anco® Screen Protector DIAMOND GLASS**. L'adesivo dovrebbe ora sporgere completamente dal dispositivo.
6. Per rimuovere la pellicola di supporto del vetro, afferrare la linguetta con la scritta **PULL TO APPLY** e tirarla delicatamente nella direzione della freccia. Ora non c'è più alcuna pellicola tra il vetro e il dispositivo e il vetro aderisce al display.
7. Rimuovere gli adesivi dai lati del dispositivo.
8. Eliminare con cautela eventuali bolle d'aria sotto il vetro protettivo utilizzando la Fix Card (con le microfibre rivolte verso il basso), spingendo dall'interno verso l'esterno. Il vetro è ora applicato. Il display è ora protetto in modo ottimale da graffi e rotture.